



西班牙 Gaboriela 别墅

设计团队：MiSMMS

项目名称：Casa Lisi

项目地址：巴塞罗那

翻译：谢伊岚

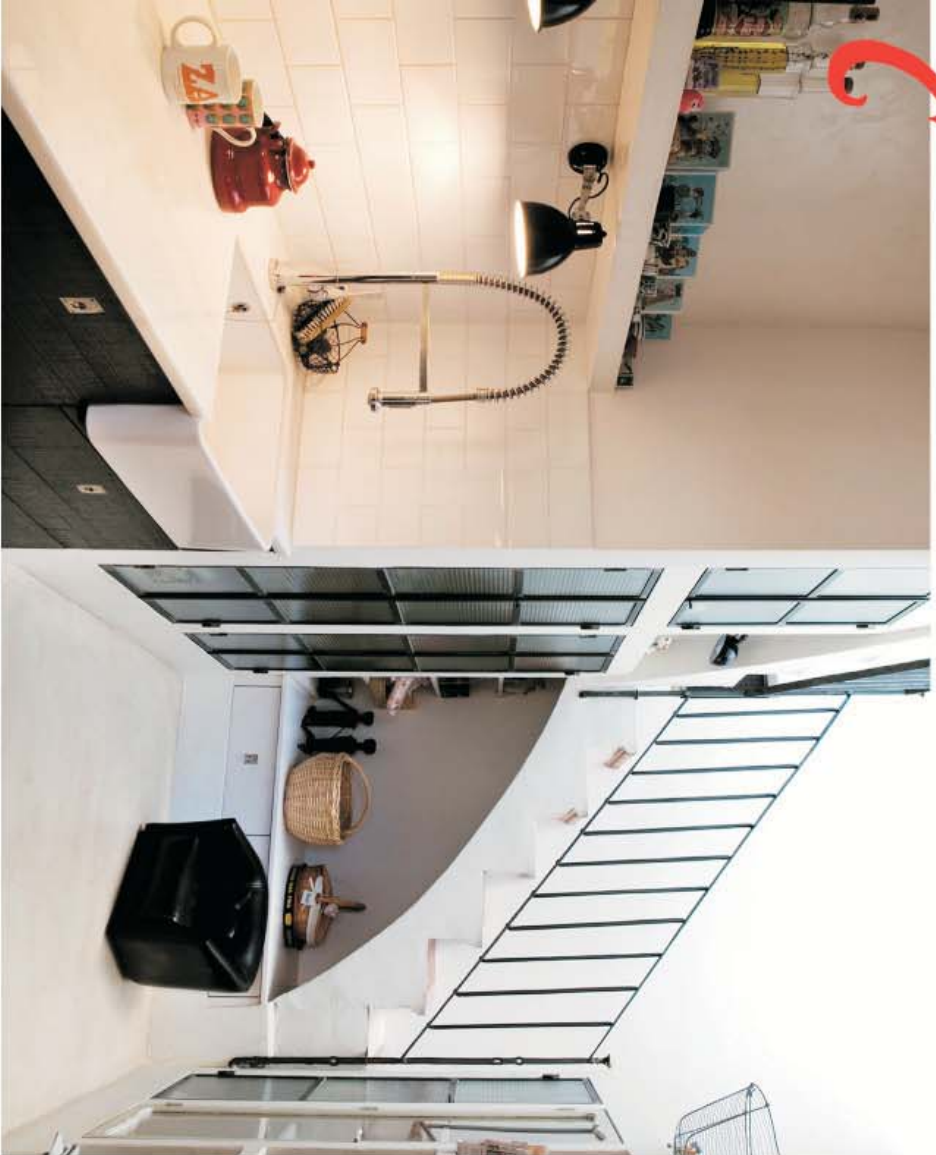
编辑：miaomiaao

● 本案业主希望改变原有别墅封闭昏暗的格局，营造出通透、明亮、舒适、愉悦的生活空间。对此，设计师通过改变别墅入口、墙体改造来重新布局空间，通过软装搭配、家具陈设来使空间在视觉上更具有协调的美感，并着重打造庭院，将旖旎的田园风光与自然风情完美地结合，打造出一个清新不失绚丽、自然不失典雅的惬意家园。本案共两层，生活起居空间位于二层，餐厨空间位于一层。

餐厨空间 &庭院空间

丰富层次感是厨房空间色彩的主要特点

厨房空间很大，与餐厅共同占据了一层：在纯白底色上点缀少量黑色以丰富层次感是厨房空间色彩的主要特点，两者的结合铸就了厨房简约、时尚的空间气质；厨房用具的排列不仅井井有条且具有观赏性，使最为生活化的厨房空间也充满了艺术感。



庭院充满了原汁原味的自然味道

吧台设计既合理 利用了空间

设计师将原本与厨房隔断的餐厅打通，使餐厨空间更为敞亮通透；餐桌的吧台设计既合理利用了空间，又营造出更有品质的餐厅氛围。



生活空间

主色调下融入了绚丽斑斓的民族元素

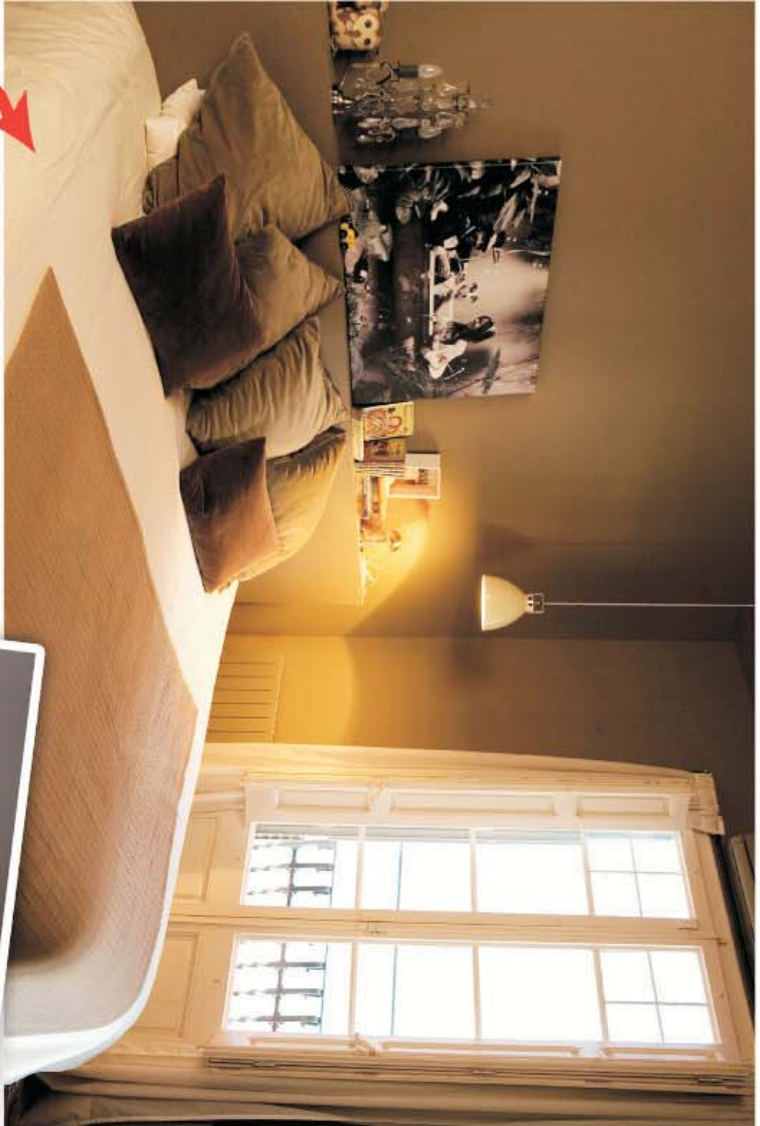
客厅在轻盈纯白的主色调下，融入了绚丽斑斓的民族元素，使整个空间洋溢着既雅致宜人又浪漫奔放的气息：布艺沙发、实木茶几与非洲抱枕将田园、天然韵味弥漫在室内的每一寸空气中；拼花木质餐桌既与软装相互呼应，又填补了纯白墙壁带来的色彩空白，丰富了空间的色彩层次。



淡雅、宁静、舒适的 休闲氛围

沿着客厅进去是休息室兼书房，淡淡素雅的白色主调，轻盈飘逸的纱帘、沉稳端庄的布艺沙发、雅致大方的地板图案……无论是硬装装修还是软装搭配，设计师都以打造淡雅、宁静、舒适的休闲氛围为宗旨。





色调浅淡柔和，给人以温润如玉之感

主卧的色调浅淡柔和，给人以温润如玉之感：大小适中的窗户既保证了室内的光线，又保持了室内的温暖感；厚厚的白色床褥搭配咖啡色抱枕，令室内平添了清新又温馨的感觉；床头的装饰画、软装小饰品默默地倾诉着空间的甜蜜与浪漫。



软装搭配上活泼、甜美

儿童房无论是在色调选择还是软装搭配上都比较其他空间更为活泼、甜美：墙面色彩偏向于粉色系，在甜美活泼中又不失大方，很好地与其他空间的色调协调；茸茸的白色地毯为孩子带来一个既安全又温暖的活动场所；散落在地板上的玩具更为空间增添了盎然童趣。

